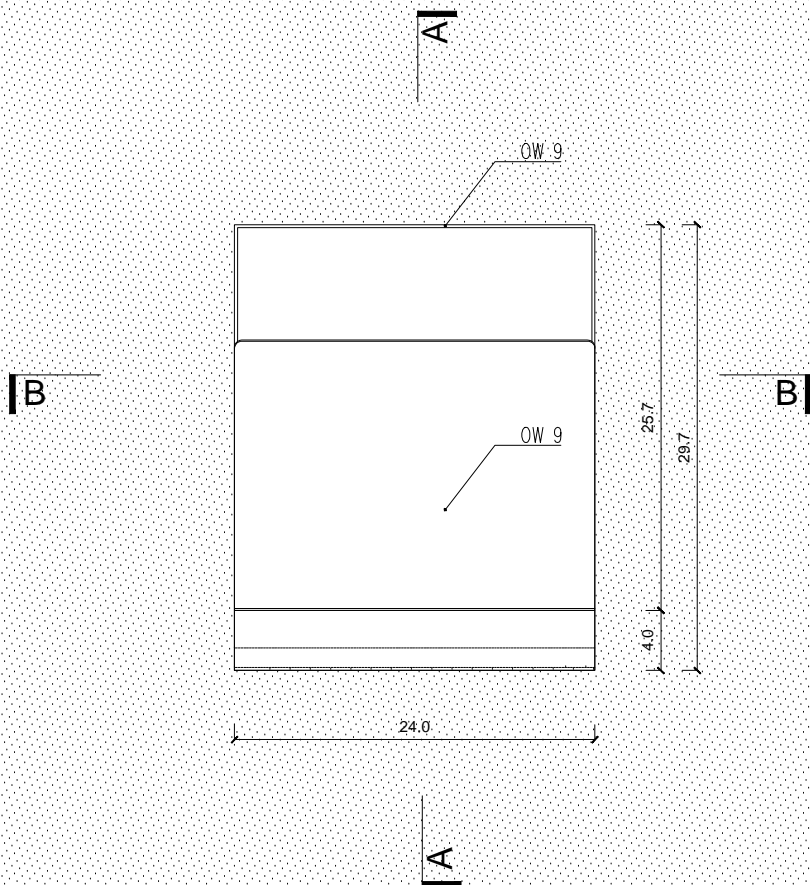



UWAGA:  
PRZED ROZPOCZĘCIEM PRAC WYKONAWCA MA OBOWIĄZEK  
ZAPOZNAĆ SIĘ Z WSZYSTKIMI UWAGAMI ZAWARTYMI NA RYS.  
307KILO-MN-L

WSZYSTKIE GABLOTY, PODESTY, ICH SYSTEMY SZKLENIA  
ORAZ OTWIERANIA, NALEŻY WYPOSAŻYĆ W USZCZELKI  
NIEZBĘDNEGO UZYSKANIA POŻĄDANYCH SZCZELNOŚCI  
GABLOT.  
PRODUKCJĘ GABLOT NALEŻY POPRZEDZIĆ INWENTARYZACJĄ  
MIEJSCA ICH LOKALIZACJI. W WYMIARACH GABLOT NALEŻY  
UWZGLĘDNIĆ WSZYSTKIE NIEZBĘDNE REZERWY MONTAŻOWE  
ZWIĄZANE Z ICH LOKALIZACJĄ.  
WSZYSTKIE ELEMENTY WIDOCZNE GABLOT MAŁOWANE  
PROSZKOWO NA KOLOR RAL - DO USTALENIA W NADZORZE  
AUTORSKIM.  
OŚWIETLENIE ZGODNE Z PROJ. OŚWIETLENIA GABLOT -  
DOKUMENTACJA W ZAŁĄCZENIU.



PROJEKT	<b>MUZEUM NARODOWE W WARSZAWIE</b> Projekt ekspozycji Galerii Sztuki Dawnej. Sztuka Zdobnicza, Malarstwo, Rzeźba, Rysunek i Grafika.	
INWESTOR	<b>Muzeum Narodowe w Warszawie</b> <b>Al. Jerozolimskie 3</b> <b>00-495 Warszawa</b>	
FAZA	<b>PROJEKT WYKONAWCZY ETAP IV</b>	
BRANŻA	<b>ARCHITEKTURA</b>	
PROJEKTANT	 <b>307kilo Architektki</b> UL. STĘPIŃSKA 22/30 00-739 WARSZAWA WWW.307KILO.PL	
ZESPÓŁ PROJEKTOWY	MGR INŻ. ARCH. JAN SUKIENNIK MGR INŻ. ARCH. BARTŁOMIEJ POPIELA INŻ. ARCH. CEZARY KĘPKA MGR INŻ. ARCH. MAGDALENA SIEMIENOWICZ INŻ. ARCH. LESZEK CZAJA INŻ. ARCH. TERESA PIECUCH MGR INŻ. ARCH. GRZEGORZ CHOMICKI MGR INŻ. ARCH. MARCIN KROPIDŁO	NR UPRAWNIENI MA/088/12
REWIZJA	DATA <b>MARZEC 2015</b>	PODPIS / PIECZĘĆ SKALA
NAZWA RYSUNKU <b>WNĘKA GABLOTOWA NA FOLDERY</b>		
NR RYSUNKU <b>307KILO-MN-W31</b>		